

艾里逊降低车辆每 一次配送的经营成本



配送车辆



 **Allison**
Transmission®



获得更低的总体成本

如果您想降低车辆总体成本，请选择艾里逊自动变速箱。

尽管配置手动变速箱和AMT变速箱的卡车，其购买价格比装配了艾里逊全自动变速箱的卡车要低，但是长远来看，它们实际上耗用更多的成本。

配置艾里逊变速箱的卡车给车辆更多价值的原因何在？首先，我们具有专利的变扭器连接发动机与动力传动系统，而无需机械离合器。没有机械离合器意味着比手动变速箱和AMT变速箱产生更少磨损。另外，艾里逊不间断动力技术 (Continuous Power Technology™)，实际上减少了动力传动系统的磨损。艾里逊自动变速箱让车辆更及时起停，更容易操控，并且增加车辆正常运行时间，提高生产力。车辆可以每天配送更多的货物，同时减低配送的油耗。每次配送都可以节省成本。

艾里逊节油技术策略 (FuelSense®) 也可以让车辆实现出色的燃油经济性，运行配置了艾里逊变速箱的车辆越久，车辆总体成本就越低。





故障更少，运行时间更长

配送车辆不可以因故障而停止运行。无论驾驶员是环城运输易腐货物，负责地区性的收货和配送；还是长途运输，只要是使用艾里逊自动变速箱，都不用担心。艾里逊全自动变速箱专为频繁起停的严苛工况而设计，其专利的液力变扭器，在车辆启动时没有造成机械离合器磨损的现象。

每个艾里逊变速箱都配备有故障保险控制装置。万一发生故障，变速箱也不会受影响，可以继续换挡运行，允许驾驶员将车辆停靠到安全的地方。相比之下，配置手动变速箱和AMT变速箱的车辆，如果发生故障，车辆马上停止运行，需要等待救援。

艾里逊变速箱的预诊断功能让驾驶员持续监控油品寿命，滤芯寿命以及变速箱的状况。这些功能可以进一步保护艾里逊的全自动变速箱，并且可以按计划进行常规维护。



自动化的节省燃油

在提高燃油效率的同时，车辆仍然可以获得所需动力。艾里逊全自动变速箱根据车辆载重、速度和路况等条件自动调节。当卡车载重较轻或是在城市中运行时，艾里逊变速箱通过降低升挡转速来节省燃油消耗。当卡车载荷较重，行驶在高速公路上或爬坡时，艾里逊变速箱通过提高升挡转速来提高加速性和动力。这些特征是艾里逊节油技术策略（FuelSense®）的一部分。除了使用FuelSense，如果选择最匹配的艾里逊全自动变速箱，甚至可以使用功率更少的发动机，以便进一步的减少成本和燃油消耗，而不用牺牲任何卓越性能。

艾里逊节油技术策略 FuelSense®的功能特点

为充分利用每一滴燃油，艾里逊第五代电子控制系统提供了一系列功能强大的智能控制系统，旨在提高燃油经济性以满足任何应用的特定需求。

经济换挡标定 - 经济换挡标定提供较低的换挡点，尽早进入闭锁状态，没有换挡循环，从而保证所需的动力。

动态换挡感应 - 动态换挡感应根据车辆实际重量和路面坡度在较低和更高转速换挡程序间自动切换，在保持出色的车辆性能的同时，优化了燃油经济性。

加速速率管理 - 加速速率管理根据路面坡度和车辆载重，通过控制发动机扭矩，调整激烈的驾驶行为。

停车自动空挡 - 停车自动空挡自动消除停车时的发动机载荷，节省燃油消耗，减少整车排放。





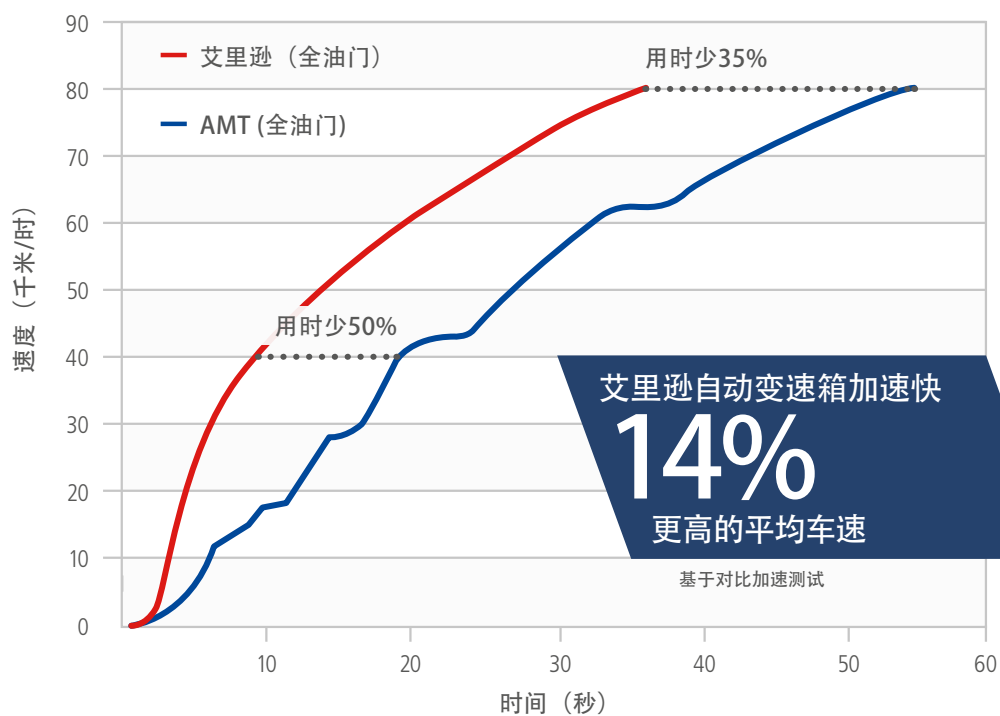
配送工作更高效

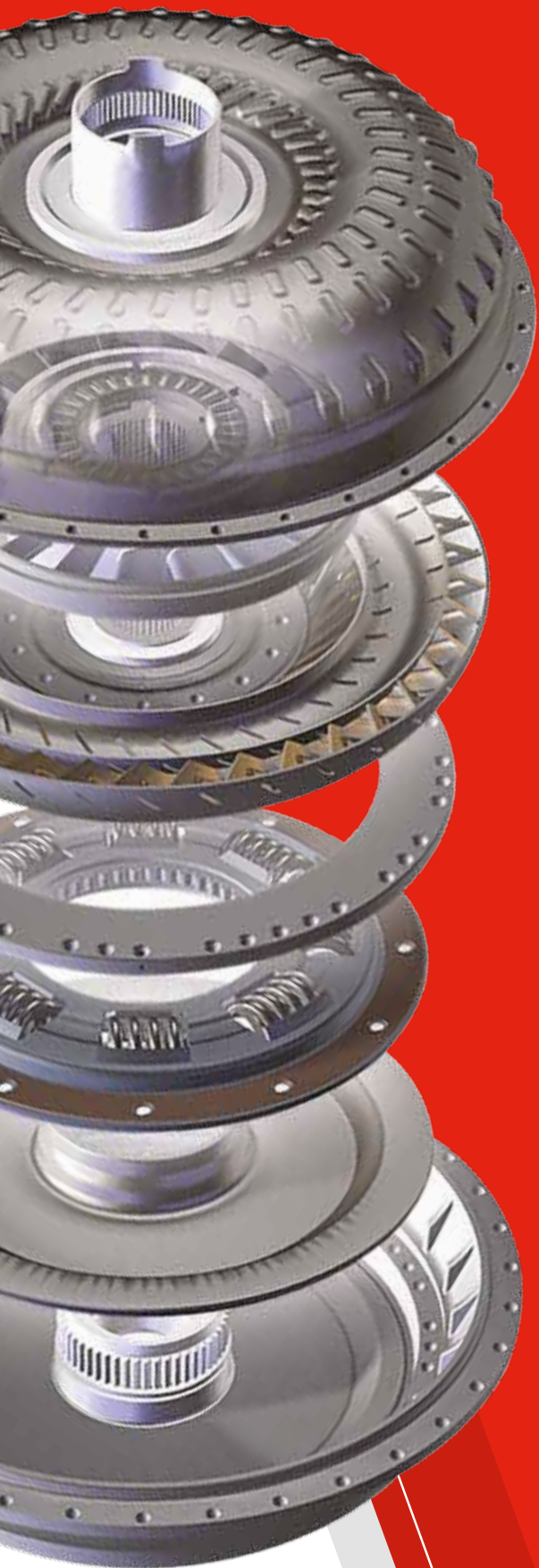
艾里逊自动变速箱提供最佳燃油经济性和生产效率的组合。艾里逊自动变速箱为需要频繁起停的城市派送车队而设计，每台艾里逊自动变速箱都具有不间断动力技术 (Continuous Power Technology™)，向驱动轮输送更多动力。艾里逊的液力变扭器增大发动机扭矩，极大的提高车辆起动力。

相比手动和AMT变速箱，艾里逊自动变速箱让车辆更及时的起停和容易操控，实现车队平均行驶速度更高。这意味着车队完成更多工作，为公司创造更多利润。

更快加速 = 更高的平均车速
= 完成更多工作

艾里逊自动变速箱比手动或AMT变速箱加速更快





变扭器动力

艾里逊变扭器平稳地增大发动机扭矩，将更多的动力传递到驱动轮。通过增大发动机动力，驾驶员体验到车辆改善的性能、更好的加速性能和增强了操作灵活性。手动变速箱或AMT变速箱每次换挡都会中断动力，而艾里逊全自动变速箱则提高动力。艾里逊自动变速箱避免了动力间断，因此即使使用较少功率的发动机，也可以完成更多工作。

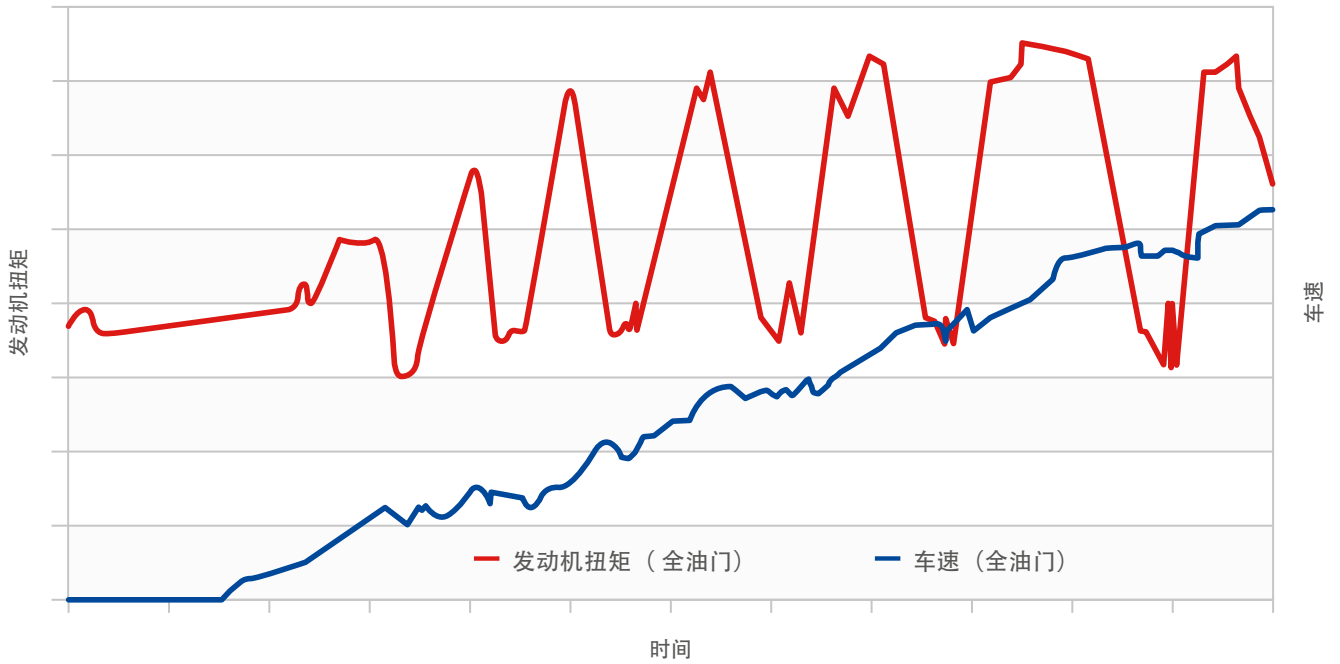
全自动与手动和AMT变速箱的的对比

AMT变速箱虽然取消了手动离合器踏板，但是车辆在启动时，仍要使用机械离合器。机械离合器将发生磨损，最终将会烧坏，需要沿袭传统手动变速箱的维修和更换方式，这意味着您的车辆增加了维修时间并减少了运行时间。

由于要控制或限制发动机扭矩以延长起动离合器的使用寿命，从而限制了车辆性能，因此手动和AMT变速箱并未从发动机扭矩倍增中获益。

艾里逊自动变速箱设计独特，由于其享有专利的变扭器减少了磨损，我们的变速箱只需要定期更换滤芯和油液就能保持最佳性能。当需要维修时，艾里逊变速箱易于维修，这让车辆能够尽快重新上路。

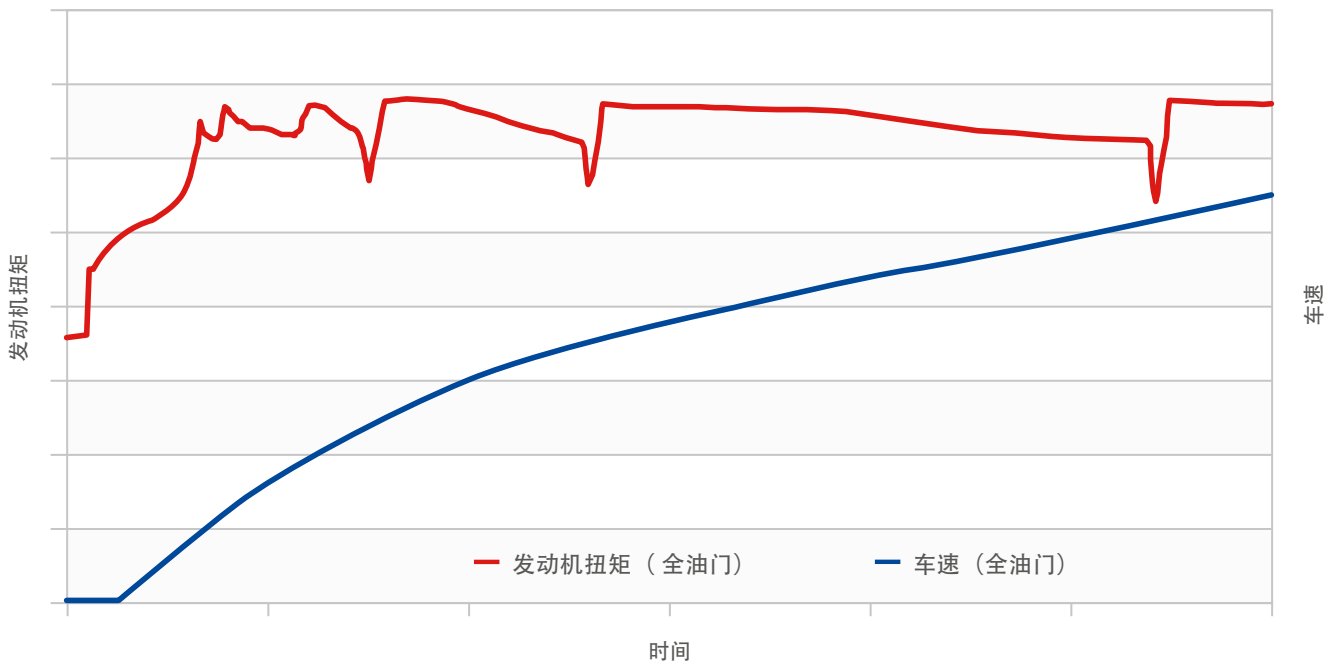
AMT变速器，每次换挡，都会损耗动力



AMT变速箱每次换挡都有明显的动力间断，从而减少了扭矩，并降低了加速性能。

每次手动变速箱或AMT变速箱换挡时，配送车辆都会损耗动力和扭矩，从而导致生产力降低。

艾里逊全自动变速箱具有不间断动力技术 (Continuous Power Technology™)



配置艾里逊全自动变速箱，车辆驱动轮获得持续动力，增大的扭矩实现加速更平顺、更快速。



崎岖路面上值得使用艾里逊

艾里逊全自动变速箱提供出色的可靠性和耐用性，保护车辆的动力传动系统。艾里逊变速箱提供精准的标准，以便车辆能够应付最严酷的配送任务。艾里逊全自动变速箱只需最少的维护，因为其专利的变矩器技术不像其他带有起动离合器的变速技术那样容易损耗动力系统配件。（艾里逊产品所需的正常维护只是更换一下油液和滤芯。这降低了维护和更换部件的成本，并增加了车队在路上的行驶时间。

天然气发动机的理想选择

艾里逊自动变速箱适用于装配了天然气发动机、具有频繁起停工况特点的垃圾车。艾里逊 Continuous Power Technology™（不间断动力技术）实现全动力换挡，而享有专利的变扭器，帮助车辆实现最佳性能以及高效效率。

配置了艾里逊自动变速箱，天然气发动机能够更快速地响应。艾里逊的变扭器技术增大发动机扭矩，显著改善车辆的起步性能。相比手动变速箱和AMT变速箱，艾里逊自动变速箱能够更快加速，提高车辆生产力和效率，从而最大化天然气发动机的效益。

艾里逊自动变速箱使天然气驱动的车辆更快加速，
生产力和工作效率更高。



提高操控性、安全性和驾驶员储备力量

艾里逊专利的液力变扭器不只是更优越的起动装置。它为驾驶员提供更大的低速操控性。无论卡车是在斜坡行驶，在狭窄城市街道中穿梭还是在码头精准运行，艾里逊自动变速箱都能提供AMT和手动变速箱不能实现的快速响应。配置艾里逊变速箱的车辆不会产生溜车现象。

驾驶员在驾驶途中注意力集中而更易操控，从而驾驶安全性更高，因此，更容易实现招聘新驾驶员。

使用艾里逊全自动变速器意味着培训驾驶员更轻松，不必像掌握手动变速箱那样耗时。甚至经验丰富的驾驶员也能从艾里逊自动变速箱提供的更精确、更安全的操控和改善的舒适性中受益。

为何选择艾里逊变速箱？

- 我们的全自动变速箱具有久经验证的可靠性和耐久性。
- 百年卓越的工程驱动解决方案
- 赢得全球300多家OEM厂商信赖
- 拥有900多项专利
 - 利用节油技术策略（FuelSense®）优化燃油经济性
 - 交付超过600万台全自动变速箱



艾里逊的承诺

提高客户运营效率，提供全球最可靠、最有价值的驱动解决方案。

品质保证

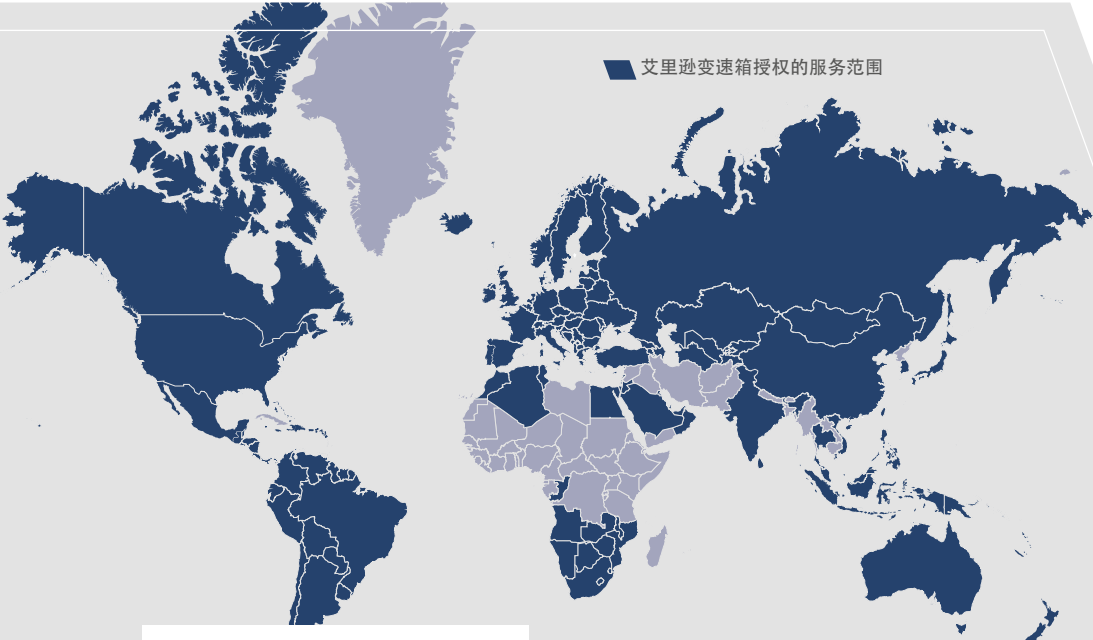
关注客户

正直诚信

开拓创新

团队合作





艾里逊变速箱授权的服务范围

全球服务支持

从艾里逊美国印第安纳波利斯市的总部到匈牙利和印度的工厂，再到全球范围内近1400个艾里逊授权的代理商和经销商，都能随时为客户提供所需要的产品、培训、服务及全面支持。

艾里逊的优质服务和支持从变速箱选型开始，协助匹配设计，确保提供的变速箱与发动机完美匹配，充分发挥动力总成的卓越性能和可靠高效。当客户提出配件和服务需求时，通过艾里逊培训且经验丰富的服务技师和原厂配件值得信赖。

One Allison Way
Indianapolis, Indiana, USA, 46222-3271

信息或产品规格如有变更，恕不另行通知，或不
承担相应责任。

allisontransmission.com

SA7731CN (2016/03)
ISO/QS 9000和ISO 14001认证

© 2016艾里逊变速器公司
版权所有。

